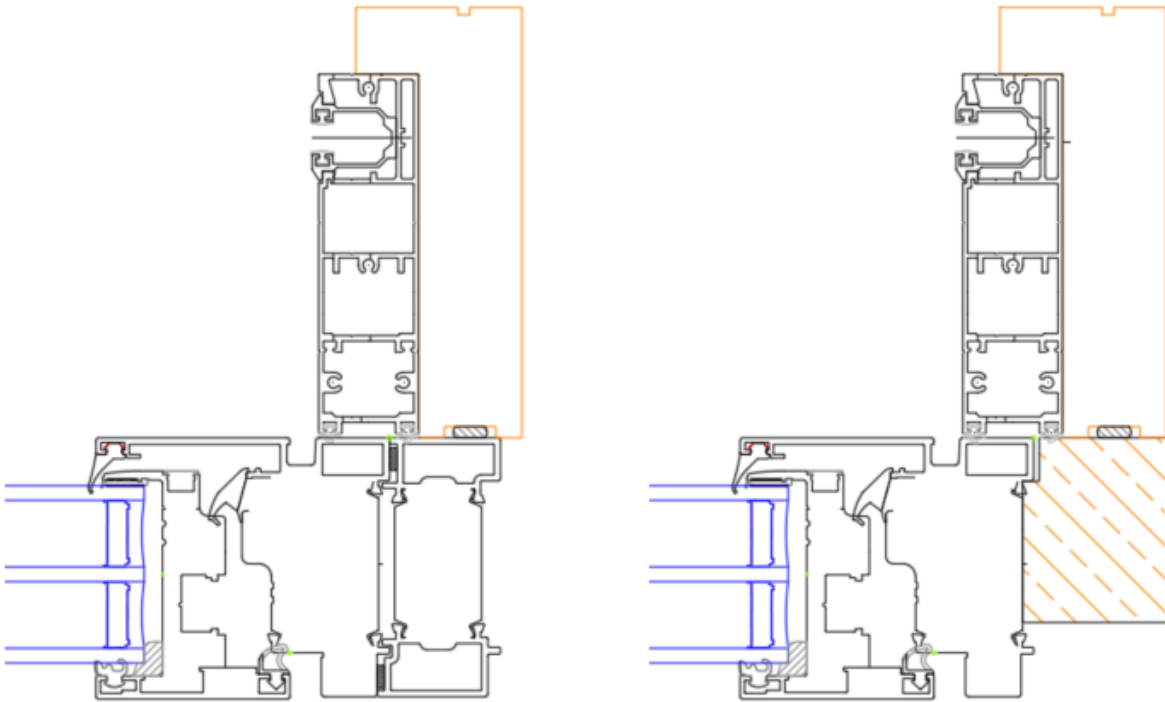


# Montageanleitung

03.2023 | Lautner Markus, Philip Braid

## 1. Einbau FixFrame Systemrahmen nach ÖNORM B 5320

Für die Montage der Leibungsprofile ist eine Stockverbreiterung 30mm oder ein 37mm breites Thermoausgleichsprofil notwendig.



## 2. Montage Unterkonstruktion Designfensterbank

## 3. Montage Sonnenschutz

# Montageanleitung

03.2023 | Lautner Markus, Philip Braid

## 4. Einbau Abschlussprofile unten

Der untere Abschluss des Leibungsprofils muss in ein Bett aus PU-Dichtkleber (bevorzugt All Seasons) 10 mm innerhalb der Putzkante eingesetzt werden.



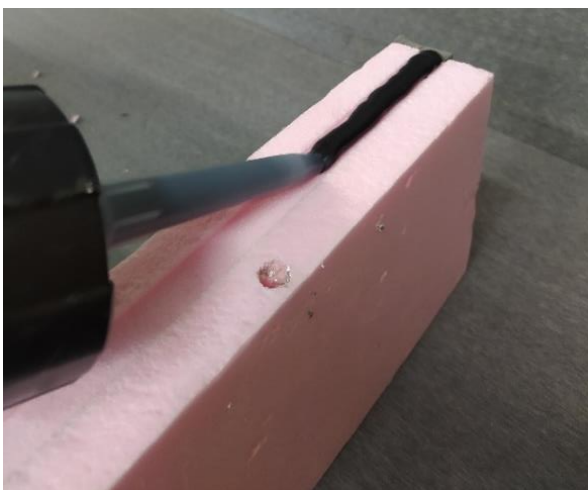
# Montageanleitung

03.2023 | Lautner Markus, Philip Braid

## 5. Einbau Leibungsprofile

Für die Kurzzeitbefestigung wird erst ein doppelseitiges Kleband am Leibungsprofil angebracht (siehe Foto: gelber Streifen).

Die Leibungsprofile müssen mit dem Ausgleichprofil und mit dem ONE Stock dicht verklebt werden. Die Position wird durch die GK-Schiene vorgegeben indem das Leibungsprofil an der Außenfläche der Führungsschiene anliegt. Der Dichtkleber muss über die gesamte Höhe des Leibungsprofils in die dafür vorgesehene Ausnehmung eingebracht werden. Die Dichtstoffspur muss hierbei deutlich höher sein als die Nut-Tiefe.



# Montageanleitung

03.2023 | Lautner Markus, Philip Braid

Das untere Abschlussprofil wird bündig mit dem Leibungsprofil abgeschnitten. Größere Verschmutzungen mit z.B. Dichtkleber an den sichtbaren Aluminiumflächen sollten vermieden werden bzw. im Anschluss abgezogen/gereinigt werden, da sonst der Putzanschluss gehindert wird.



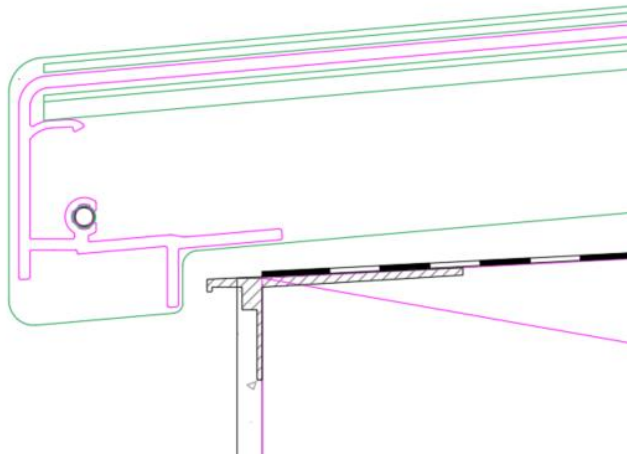
## 6. Herstellung Putzanschluss

Der Putzanschluss kann jetzt bis ganz nach unten auf die Unterkonstruktion hergestellt werden. Die untere Ebene muss mit einer für die zweite wasserführende Ebene geeignetem Material (z.B. Dichtschlemme) mit Gefälle außen nach gespachtelt werden. Das Gefälle unterhalb der Fensterbank ist mit der mitgelieferten Alu-Schablone herzustellen.

Eine Tropfkante an der Fassadenvorderkante wird empfohlen.

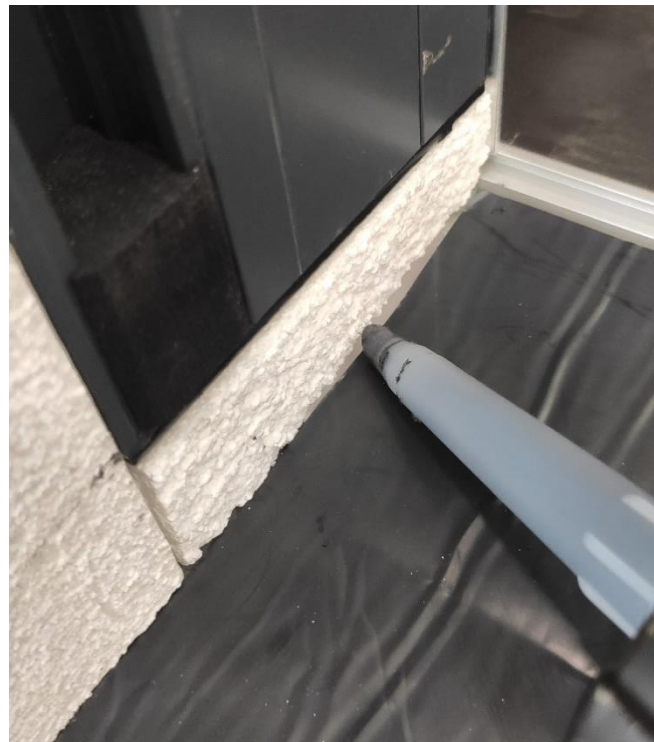
# Montageanleitung

03.2023 | Lautner Markus, Philip Braid



## 7. Montage Designfensterbank

Bevor die Designfensterbank montiert wird muss die untere Abdichtung fertiggestellt werden. Dazu muss am Aluminium ein Dichtband angeklebt werden, das bis zur Fassadenfläche hinausführt seitlich müssen die Ecken bzw. Kanten noch mit Dichtkleber verschlossen werden.



# Montageanleitung

03.2023 | Lautner Markus, Philip Braid

Nun wird die Designfensterbank mitsamt ihren seitlichen Abschlüssen montiert.

