

Merkblatt Bauwerksabdichtung ONE mit Entwässerungsschacht

30.03.2022 | Markus Lautner

Nach Montage der ONE Fenster und vor der Montage des Entwässerungsschachtadapters, hat die Bauwerksabdichtung zu erfolgen.

Die Bauwerksabdichtung bei ONE mit Entwässerungsschacht kann auf unterschiedlichste Weisen ausgeführt werden.

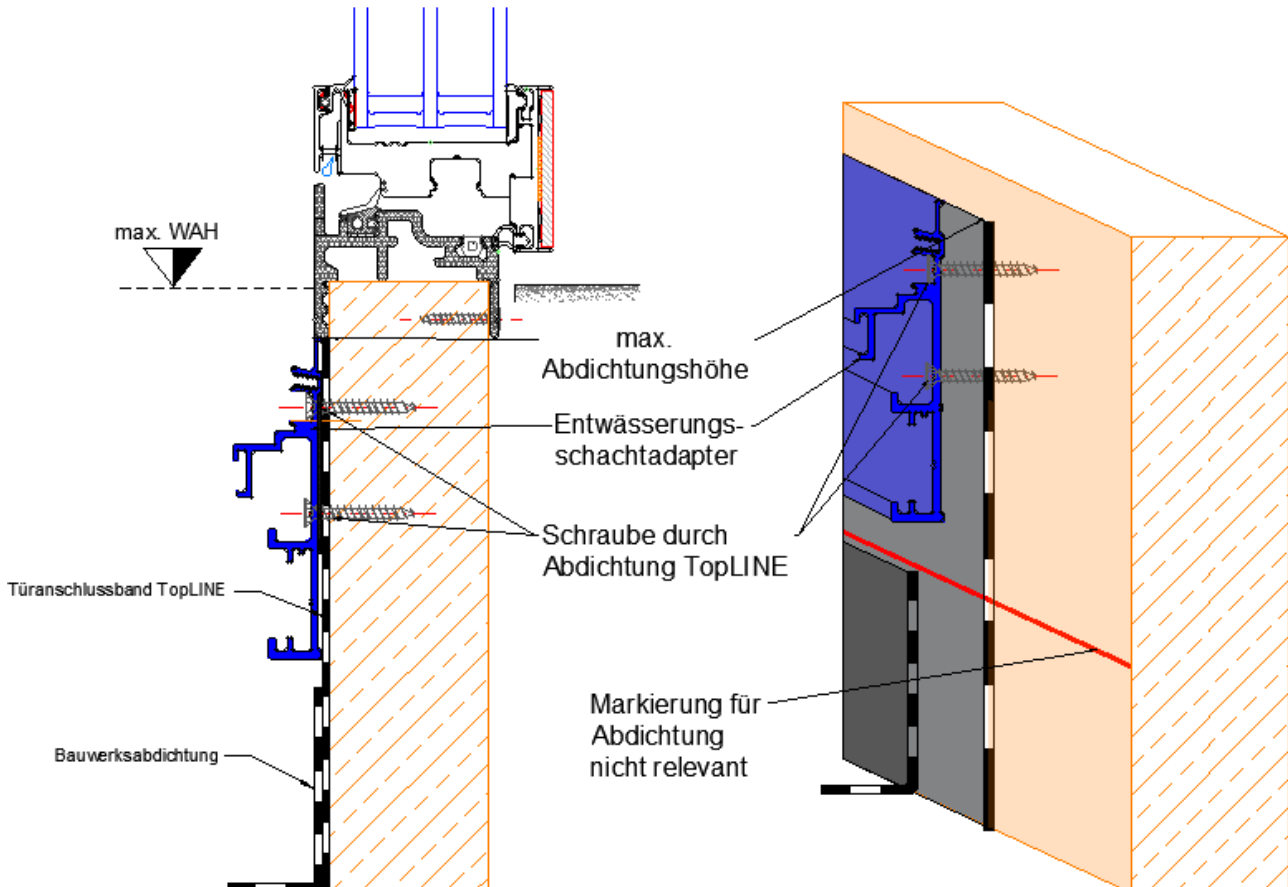
BAUWERKSABDICHTUNG MIT TOPLINE

ABDICHTUNG AUF TOPLINE

1. Bauwerksabdichter: Türanschlussband TopLINE 235 mm spezial (100 mm Klebefläche oben und 50 mm Klebefläche unten, Fa. Hofstadler) oder gleichwertigem Dichtmaterial (2,5 mm Dicke, stauwasserdicht durchschraubbar in den oberen 65 mm) unterhalb ONE Fensterrahmen aufkleben.

Anschließend Türanschlussband TopLINE in Bauwerksabdichtung einbinden. Überlappung von mindestens 50-100 mm, je nach Herstellerangaben des Abdichtungsmaterialherstellers, beachten. Bei Abdichtung auf die Vorderseite (schwarze Seite) ist gegebenenfalls ein Voranstich für PVC-freie Folien (Butyl-Elastomer) notwendig.

2. Josko: Montage des Alu-Entwässerungsschachtadapters. Hierbei wird im Bereich der Klebefläche von TopLINE die Abdichtung durchschraubt.



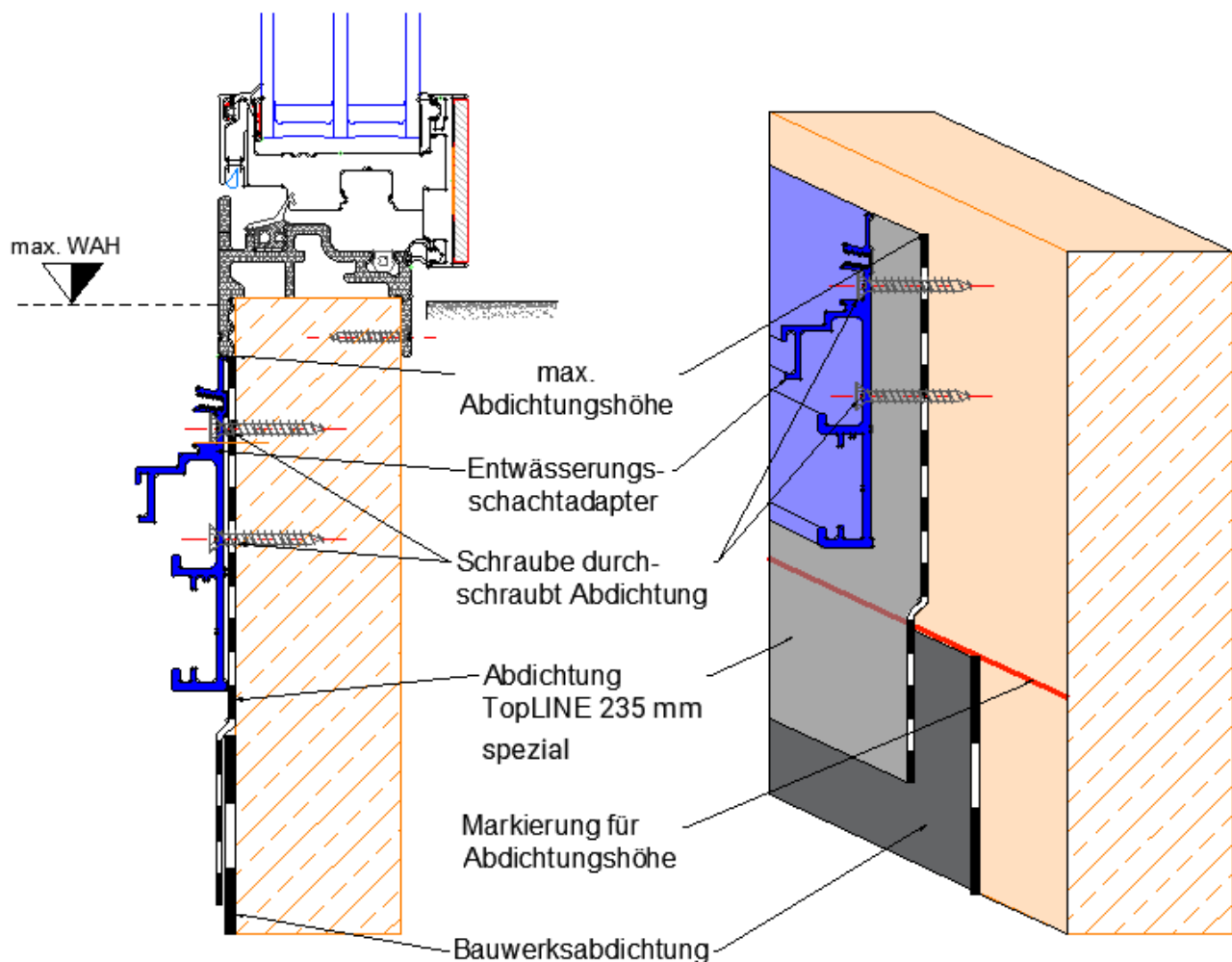
Merkblatt Bauwerksabdichtung ONE mit Entwässerungsschacht

30.03.2022 | Markus Lautner

TOPLINE AUF ABDICHTUNG GEKLEBT

1. Bauwerksabdichter: Bauwerksabdichtung bis maximal zur markierten Höhe auf ca. 135 mm von Rahmenunterkante. Anschließend mit Türanschlussband TopLINE 235 mm spezial (100 mm Klebefläche oben und 50 mm Klebefläche unten, Fa. Hofstadler) oder gleichwertigem Dichtmaterial (2,5 mm Dicke, stauwasserdicht durchschraubbar in den oberen 65 mm) die oberen 115 mm vom Bodenausgleichsprofil abdichten. Dabei auf mindestens 50 mm Überlappung zur Bauwerksabdichtung achten. Hierbei sind die Herstellerangaben der Fa. Hofstadler bezüglich Haftung auf anderen Materialien zu beachten.

2. Josko: Montage des Alu-Entwässerungsschachtadapters. Hierbei wird im Bereich der Klebefläche von TopLINE die Abdichtung durchschraubt.



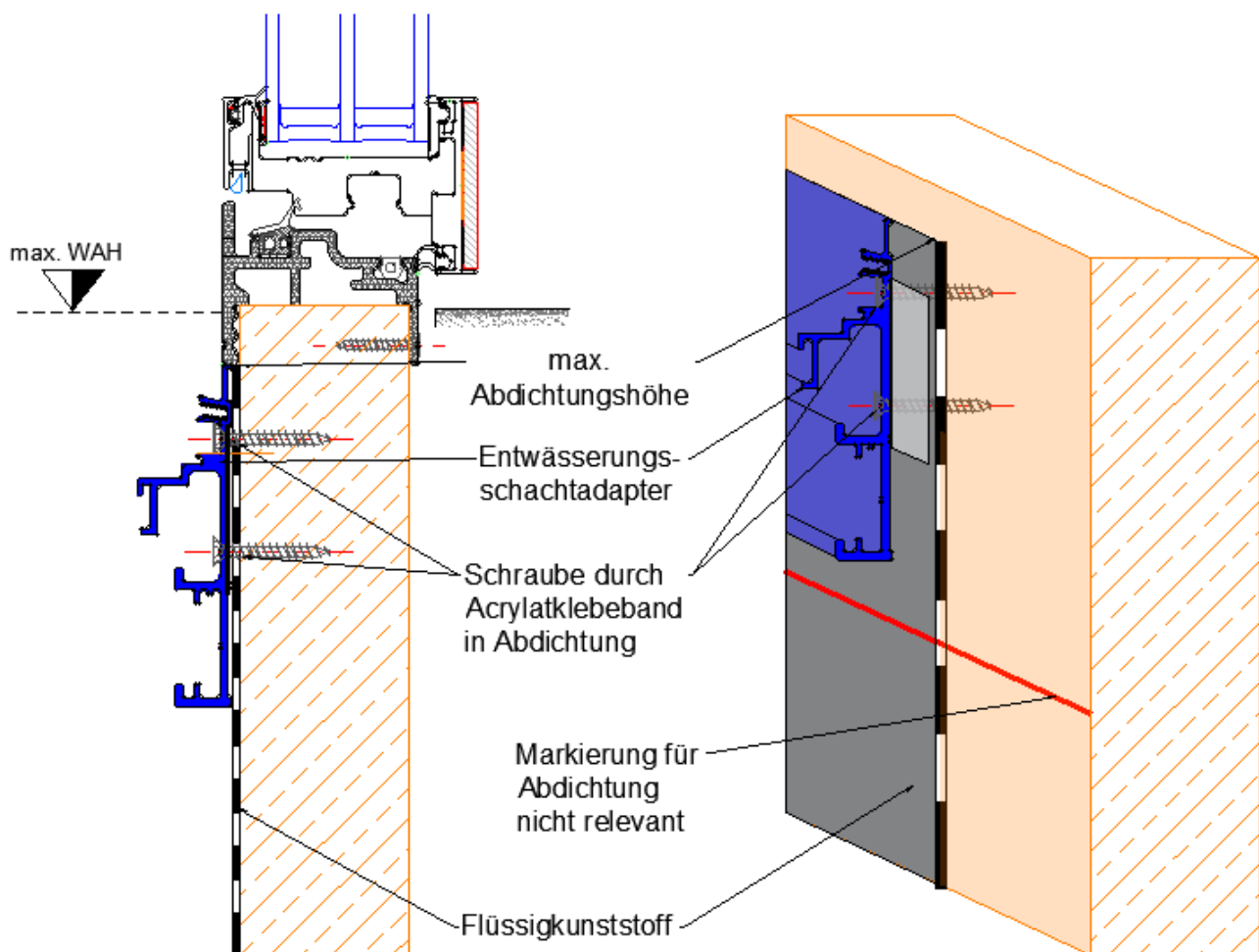
Merkblatt Bauwerksabdichtung ONE mit Entwässerungsschacht

30.03.2022 | Markus Lautner

ABDICHTUNG MIT FLÜSSIGKUNSTSTOFF

1. Bauwerksabdichter: Abdichtung mit Flüssigkunststoff bis Unterkante ONE Fensterrahmen.

2. Josko: Montage des Alu-Entwässerungsschachtadapters. Die Abdichtung wird hierbei im oberen Bereich durchschraubt. Auf der Rückseite des Alu-Entwässerungsschachtadapters befindet sich ein spezielles Acryl-Klebeband, das eine stauwasserdichte Durchschraubung des Flüssigkunststoffs ermöglicht.



Merkblatt Bauwerksabdichtung ONE mit Entwässerungsschacht

30.03.2022 | Markus Lautner

ABDICHTUNG BIS UNTERKANTE ENTWÄSSERUNGSSCHACHTADAPTER

1. Josko: Montage des Alu-Entwässerungsschachtadapters. Hierbei ist der Entwässerungsschachtadapter mit einer 3 mm Unterlage bauseits druckfest zu hinterlegen.

2. Bauwerksabdichter: Abdichten bis Unterkante Entwässerungsschachtadapter.

