



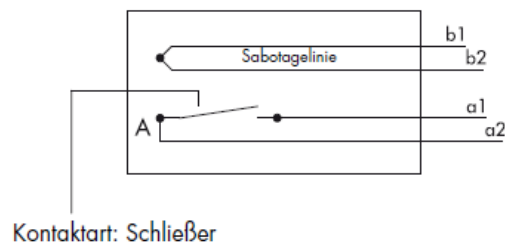
4 mm

## Magnetschaltertyp UMS001 – 4-polig mit Sabotagelinie Technische Daten

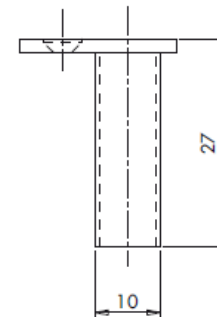
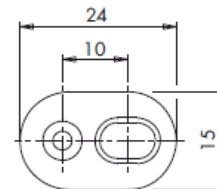
Kabel: Ø 4 mm  
Länge: 6000 mm<sup>+100</sup>  
wahlweise 10000 mm

Magnetschalterhülse

Blechschraube DIN ISO 7050  
ST 2,9 x 9,5 V2A  
ST 2,9 x 13 V2A  
ST 2,9 x 16 V2A  
weitestgehend antimagnetisch



Kontaktart: Schließer



Material-Nummer:	315101 weiß, 6 m Kabellänge	315118 edelst.-silber, 6 m Kabellänge	315187 weiß, 10 m Kabellänge
Arbeitskontakt			A
Gehäusematerial	ABS		
Kontaktbelastung	10 Watt		
Schaltgleichspannung max.	100 V DC		
Schaltgleichstrom max.	0,5 A		
Kontaktübergangswiderstand bei 10 AW Überregung max.	0,15 Ohm		
Temperatur bei festverlegtem Kabel	-20 °C bis +70 °C		
Temperatur bei bewegtem Kabel	-5 °C bis +50 °C		
Umweltklasse nach VdS 2110	3		
Schutzart nach DIN 40050 wasserdicht vergossen	IP 68		
Öffnungsüberwachung VdS Anerkennungs-Nr.	Klasse B: G 102515		
Verschlussüberwachung VdS Anerkennungs-Nr.	Klasse C: G 102062		
Kombinierte Verschluss- Öffnungsüberwachung VdS Anerkennungs-Nr.	Klasse B: G 102515		
Minimalwerte für Schließer sind Strom 0,05 mA und Spannung 1 V DC			

**Hinweis:** Zur Sicherheit gegen Manipulationen sind alle Leitungsadern gleichfarbig. Beachten Sie die Hinweise zu möglichen Fehlerquellen.