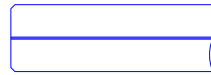


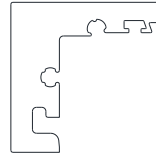
Montageanleitung MO-FEZUB01 Glasbrüstung J1



Element wird vorgebohrt geliefert,
zusätzlich wird geliefert:



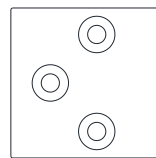
1 Stk.
absturzsichernde
Verglasung



2 Stk. Profil 1



2 Stk. Profil 2

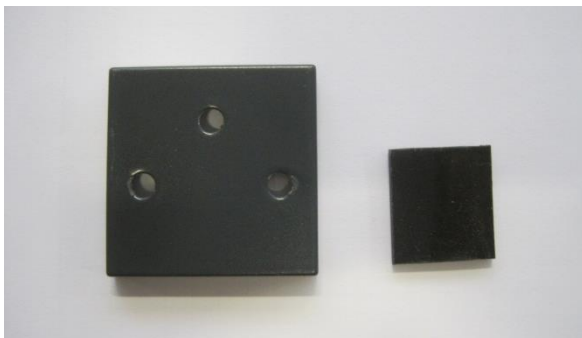


4 Stk.
Abdeckplättchen

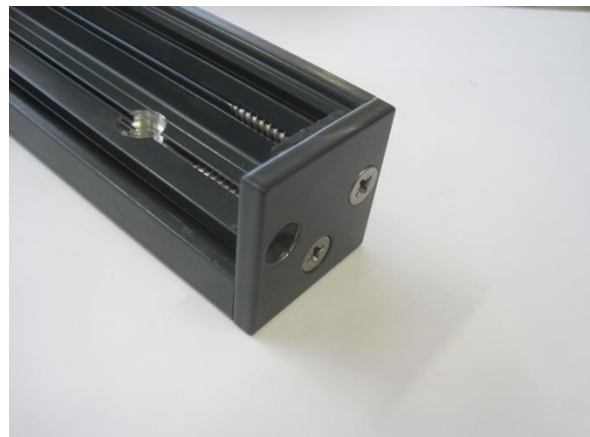
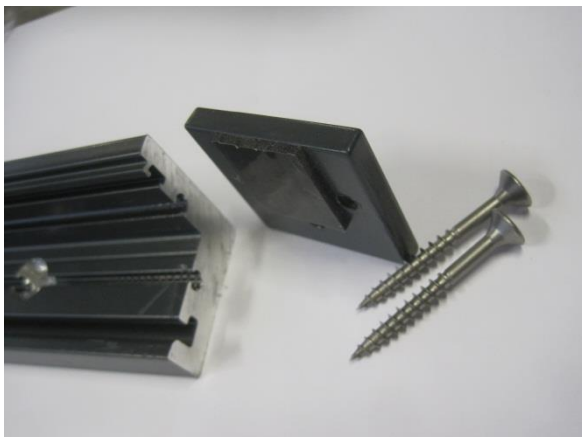


Glasdichtung 1
Glasdichtung 2

Montagebeutel je nach System



Zellschaum 3x19x24 muss auf 2 der (insgesamt 4) Abdeckplättchen auf der nicht gesenkten Seite aufgeklebt werden - diese dienen zur Glasauflage und werden unten an das Profil 1 aufgeschraubt

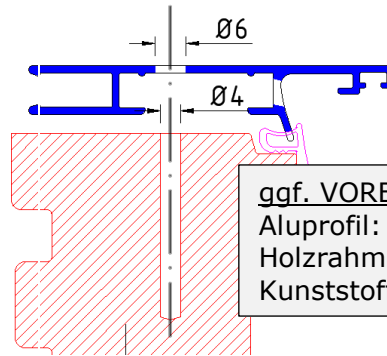


Die 2 Abdeckplättchen mit Zellschaum werden jeweils unten auf die Profile 1 mit Schrauben 4,5 x 40 aufgeschraubt

Montageanleitung MO-FEZUB01 Glasbrüstung J1



Profile 1 am Rahmen mit 6 x 60mm
Holzschrauben verschrauben



ggf. VORBOHREN:
Aluprofil: 6mm
Holzrahmen: 4mm
Kunststoff/Stahl: 4,5mm



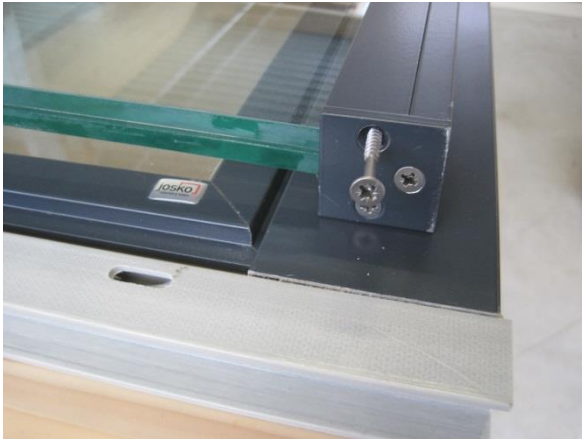
Glasdichtung 1 [17-ffdi-0007] im Profil 1
einziehen



absturzsicherndes Glas einsetzen



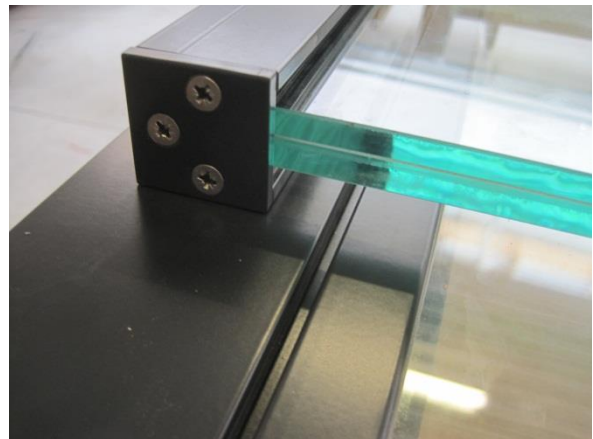
Profil 2 von oben einschieben



Falls möglich Profil 2 und Abdeckplättchen unten mit Schraube 4,5 x 40 verschrauben



Glasdichtung 2 [17-ffdi-0006] mit Hilfe von Silikonspray und Glasheber zwischen Glas und zweitem Profil eindrücken



Abdeckplättchen oben mittels Schrauben 4,5 x 40 befestigen