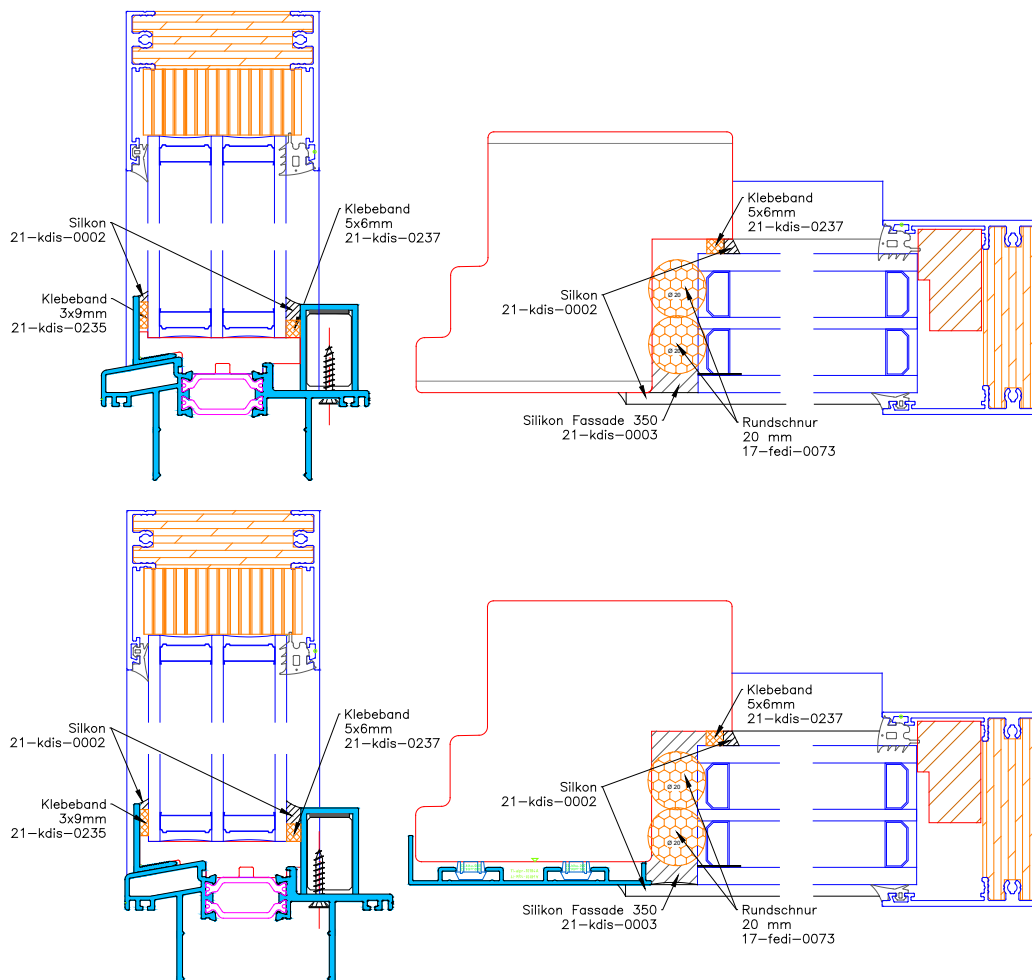


Arbeitsanleitung – Glasaustausch Rahmenloser Seitenteil Nevos (ALU) SET

1. Äußeres Dichtband und Silikon am unteren Aluabdeckwinkel durchschneiden
2. Abdeckwinkel vorsichtig nach vorne entfernen
3. Dichtstoff aufrecht durchschneiden, Dichtstoff und Rundschnüre entfernen
4. Inneres Silikon durchschneiden
5. Innere Dichtung am Systemrahmen entfernen
6. Glasscheibe Richtung HT schieben anheben und unten beginnend entnehmen
7. Sämtliche Rückstände entfernen
8. Klebebänder neu kleben
9. Die neue Scheibe einsetzen
10. Innere Dichtung am Systemrahmen einziehen
11. Unteren Abdeckwinkel mit Klebeband versehen und aufsetzen
12. Rundschnüre aufrecht eindrücken
13. Innen versiegeln
14. Außen Links und Rechts der Silikon Nut mit einem Klebeband abkleben
15. Versiegeln - vorstehendes Silikon mit einer Spachtel abziehen
16. Versiegelung mit einer Lackwalze Superfein ausrollen und Klebebänder entfernen



Materialbeschreibung Rahmenloser Seitenteil NEVOS SET und NEVOS ALU SET:

Klebeband 21-kdis-0235
Klebeband 21-kdis-0237
Silikon 21-kdis-0002
Silikon Fassade 350 21-kdis-0003
Rundschnur 20 mm 17-fedi-0073