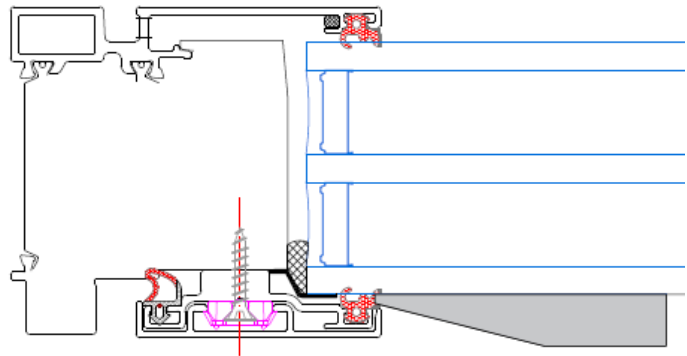
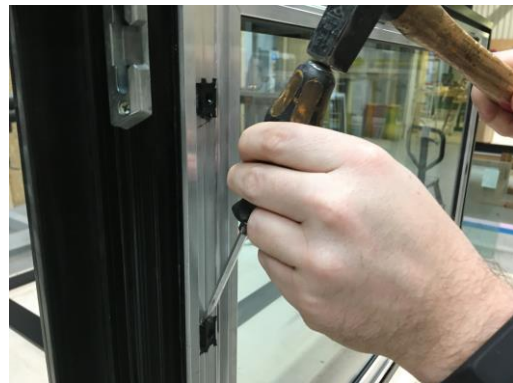


ONE Fixteil Glastausch

1. Der ONE Fixteil wird grundsätzlich von innen verglast. Die Abdeckschale (mit oder ohne Applikation) kann mit einem Glasheber vorsichtig von den Klipsen gelöst und als gesamter Rahmen entfernt werden. **ACHTUNG:** Nur Deckschale heben!



2. Beim Entfernen der Abdeckschale werden die Klipse beschädigt und dürfen **nicht** mehr verwendet werden. Die Klipse abschrauben, diese werden werkseitig mit Sekundenkleber angeklebt und können mit einem Schraubenzieher und einem Hammer entfernt werden.



3. Das Verglasungsprofil wird aufgrund der Dichtung noch am Element halten und kann mit einem Glasheber als gesamter Rahmen entfernt werden.



4. Das Fugendichtband und den Kleber mit einem scharfen Messer 4-seitig abschneiden und das Glas entfernen.



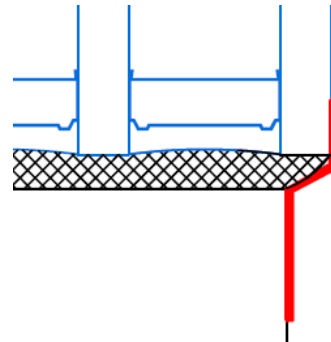
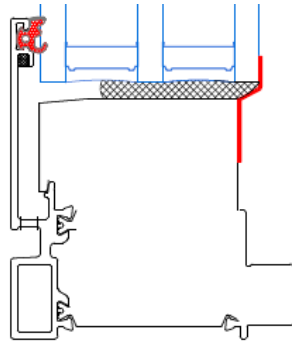
5. Das Element von Kleberrückständen befreien und reinigen.
6. Die mitgelieferten Glasklötze unten in den Rahmen einlegen. Der Abstand der Klötze von der Rahmenecke soll ca. 10 cm betragen. Keinesfalls ganz in der Ecke platzieren – **Glasbruchgefahr!**
Bei Glasbreite >2m soll der Abstand der Klötze von der Rahmenecke etwa 20 cm betragen.



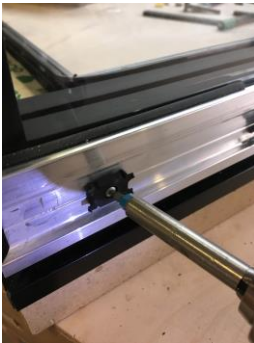
7. Glasrand reinigen, Glasscheibe auf die Glasklötze einsetzen und auf gleiche Glasluft achten und lt. Richtlinie verklotzen.
8. Den Zwischenraum zwischen Glas und Rahmen umlaufend mit 640 Kleber ausfüllen. Der Dichtstoff sollte bis über die mittlere Scheibe reichen.



9. Das Fugendichtband so auf das Glas und das Glasausgleichsprofil (Thermoprofil) aufkleben, dass dieses nicht über den Glas-Abstandhalter vorsteht.



10. Die Glashalteleiste gemeinsam mit den Klipsen und den 4x25mm Schrauben (mitgeliefert im Montagebeutel) bei den vorgebohrten Löchern der Glashalteleiste anschrauben. Die Glashalteleiste muss rundum 4-seitig aufgeteilt sein.



11. Den Rahmen des Abdeckprofils (mit oder ohne Applikation) auf die Klipse aufklipsen.

