

MONTAGEANLEITUNG AMBER BLUE

Inhalt

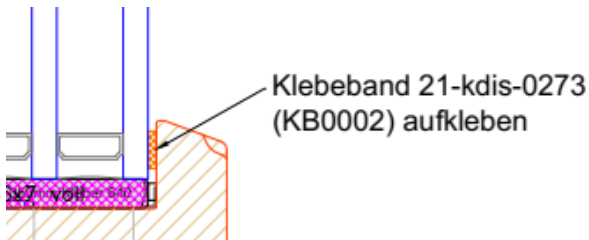
1.1. Baustellenverglasung.....	2
1.2. Nurglasecke.....	3
1.3. Statiklisene.....	4

ÄNDERUNGEN

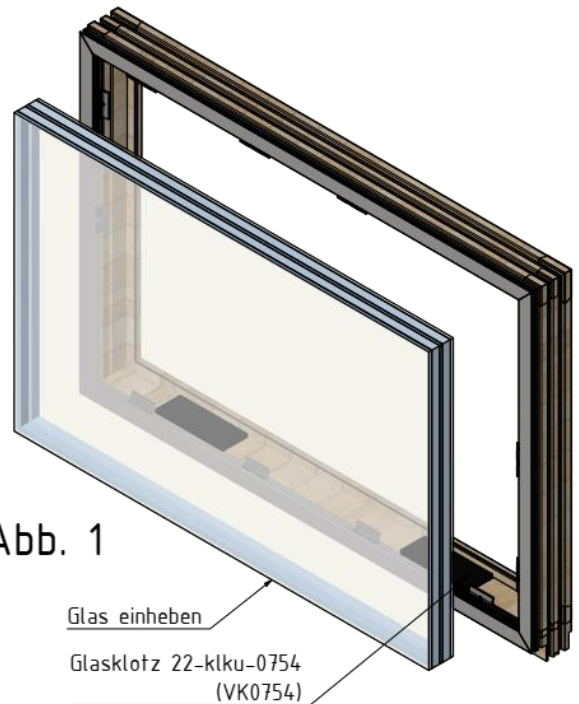
Änderungen ab Version 2023 09

1.1. Baustellenverglasung

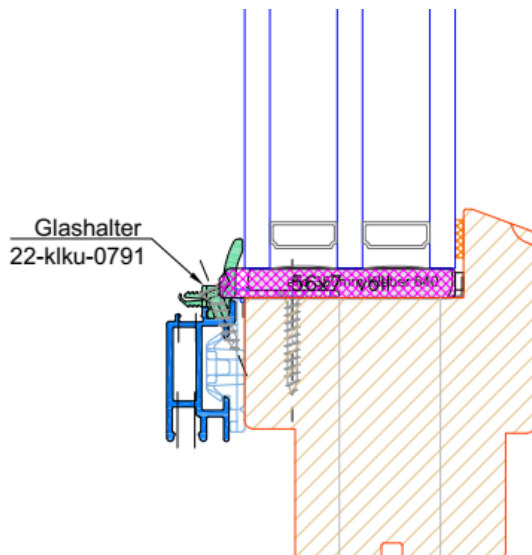
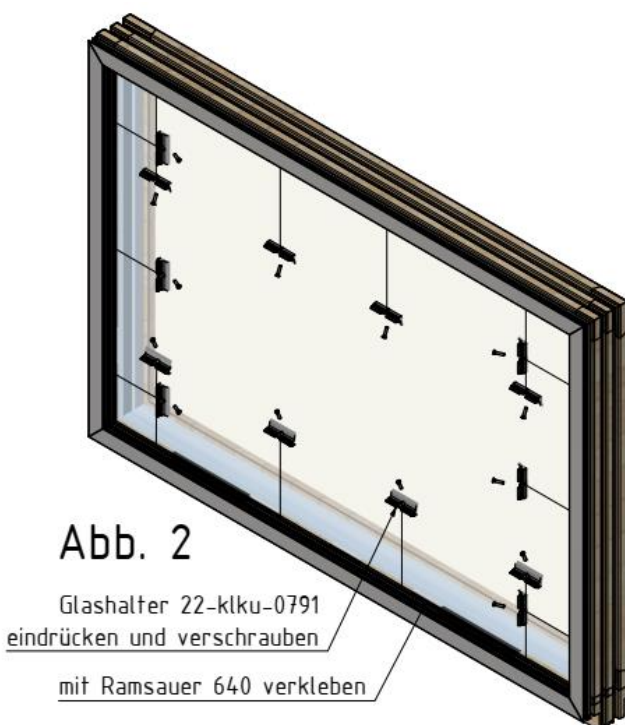
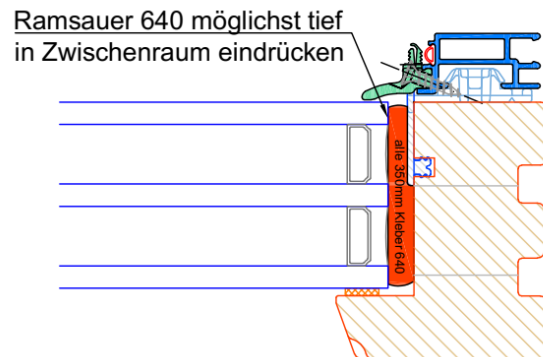
1. Klebeband 2x9 mm umlaufend auf dem Fensterstock aufkleben.



2. Glasklötze 150x56x7mm im Eckabstand von ca. 100 mm unten einlegen.
Glasscheibe einheben und positionieren.
Achtung: Scheibe gegen Kippen provisorisch mit Glashalter sichern (Abb.1).



3. Glashalter an den vorgebohrten Stellen eindrücken und verschrauben.
Anschließend Glasscheibe alle 350mm mit Ramsauer 640 verkleben. (Abb.2).



4. Glashalterahmen einklipsen (Abb.3). Dabei darauf achten, dass die Dichtung am Stock seitlich und oben eingezogen ist. Unten ist keine Dichtung vorgesehen, um eine optimale Entwässerung und Belüftung zu erzielen.

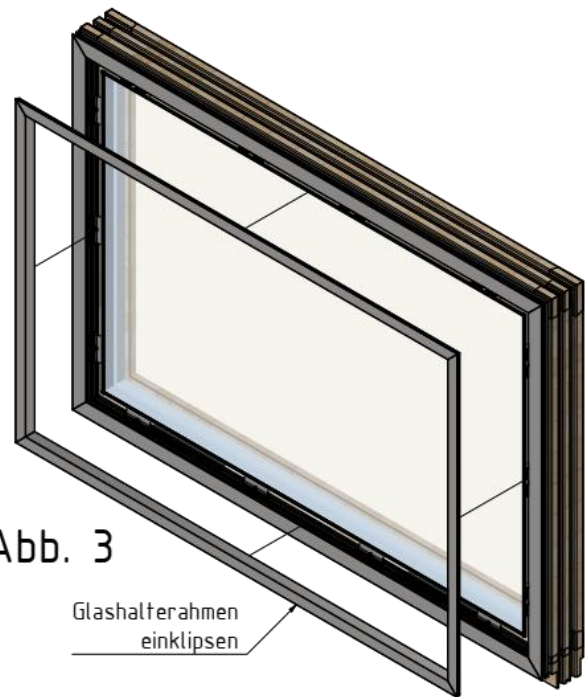
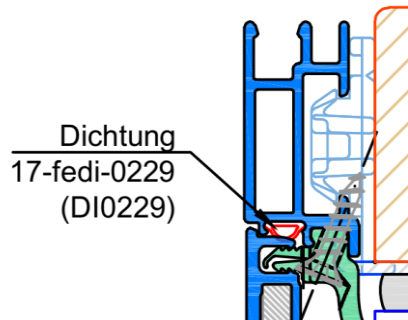
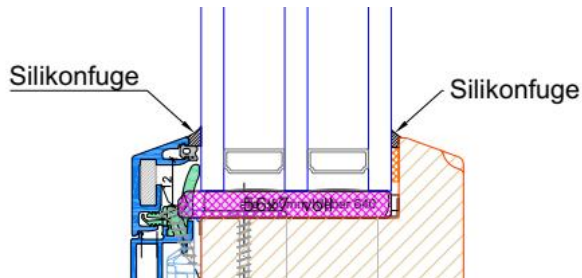


Abb. 3

5. Glashalterahmen mit Waschprimer 40 (Ramsauer) oder zumindest Korrekturanlöser reinigen und innen und außen silikonieren.

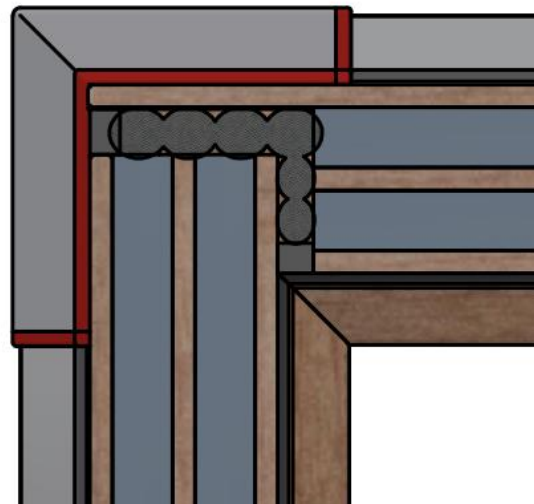
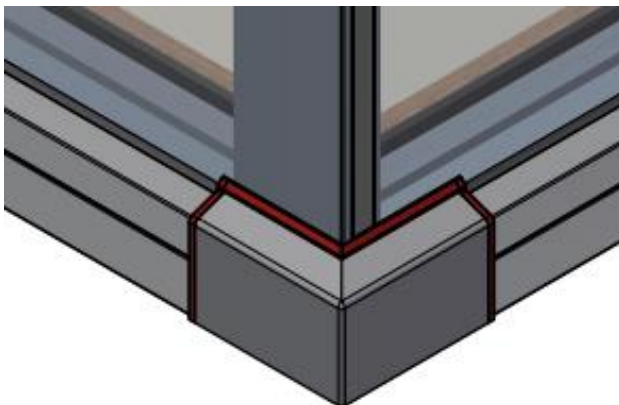
Achtung:

Waschprimer ca. 15min ablüften lassen.



1.2. Nurglasecke

1. Montage siehe Montageanleitung Fenster Platin, Platin Plus, Platin Blue MO-FE13.



1.3. Statiklisene aufgeschraubt 66/86

1. Montage siehe Montageanleitung Fenster Platin, Platin Plus, Platin Blue MO-FE13.

