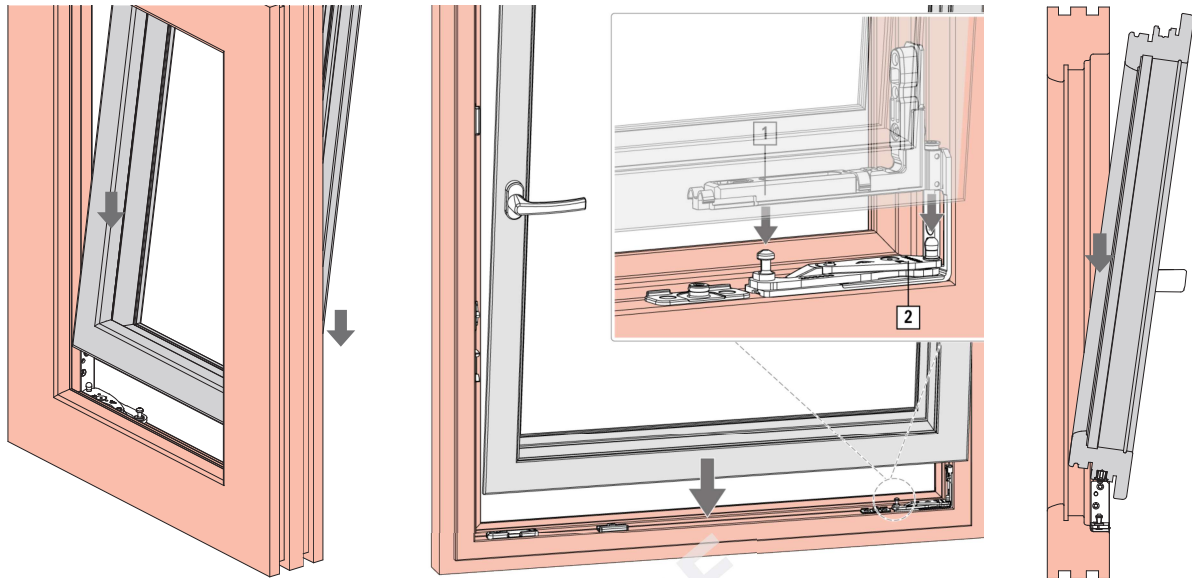


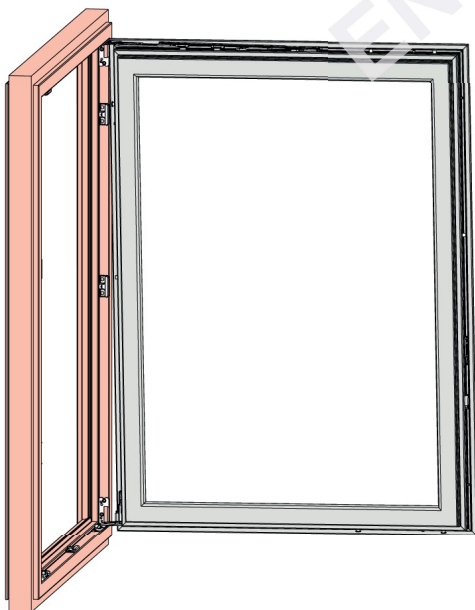
Einhängen des Flügels – Axer 250, 350, 500

1. Griff in Drehstellung bringen.
Ecklager in Grundstellung bringen (= geschlossene Flügelstellung).
2. Eckband auf Ecklager aufsetzen, dazu Flügel leicht schräg angekippt am Rahmen entlang nach unten führen bis Eckband spürbar im Ecklager anstößt.



Flügel gegen Abstürzen sichern.

3. Niveauschaltsperr (sofern vorhanden) drücken.
Griff in Kippstellung bringen. (Dies ist eine bewusste – hier notwendige – Fehlbedienung des Beschlages!)

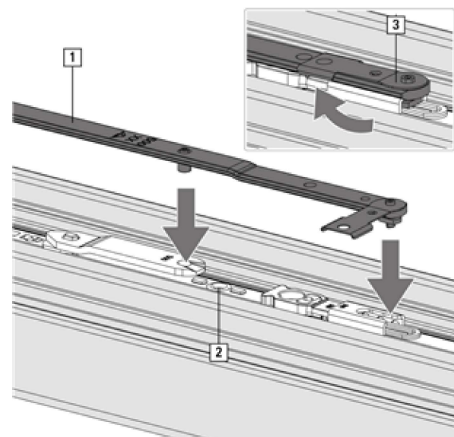
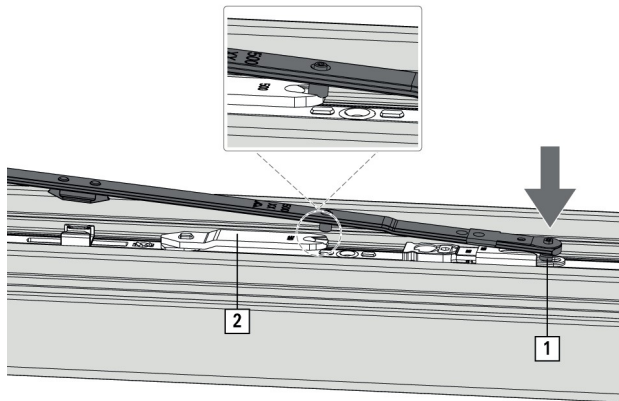




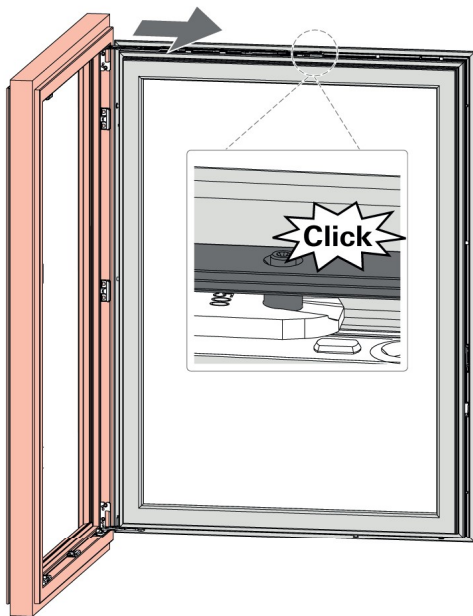
4. Axerarm ausklappen

5. Bajonettbolzen (1) des Axerarms auf Axerstulp setzen.

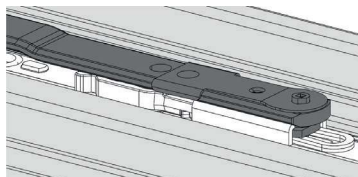
Axerarm Richtung Bandseite verschieben und Einhängebolzen (2) an Stützarm des Axerstulpes anliegen lassen.



6. Axerarm hörbar einrasten lassen.



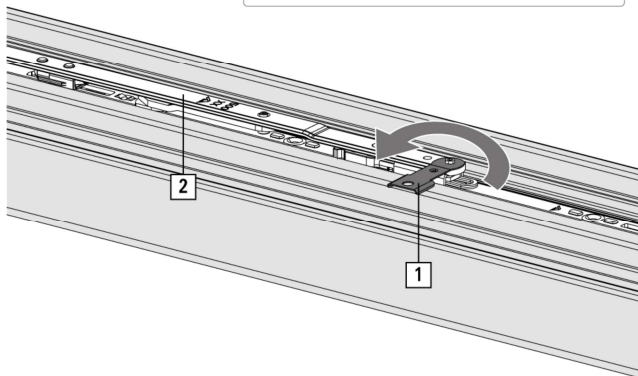
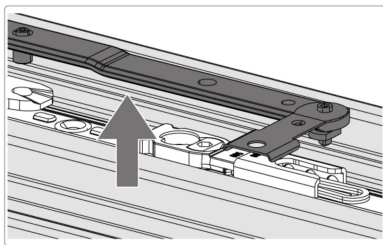
7. Bajonettbolzen und Einhängebolzen müssen im Axerstulp arretieren.



8. Griff in Drehstellung bringen

Aushängen des Flügels – Axer 250, 350 und 500

1. Griff in Drehstellung bringen, Flügel etwas öffnen.
2. Flügel gegen Abstürzen sichern.
3. Niveauschaltsperr (sofern vorhanden) drücken.
Dies ist eine bewusste – hier notwendige – Fehlbedienung des Beschlages!
4. Griff in Kippstellung bringen.
5. Axerarm von Axerstulp lösen und Stützarm heben.



6. Flügel parallel am Rahmen entlang aus dem Ecklager nach oben führen.